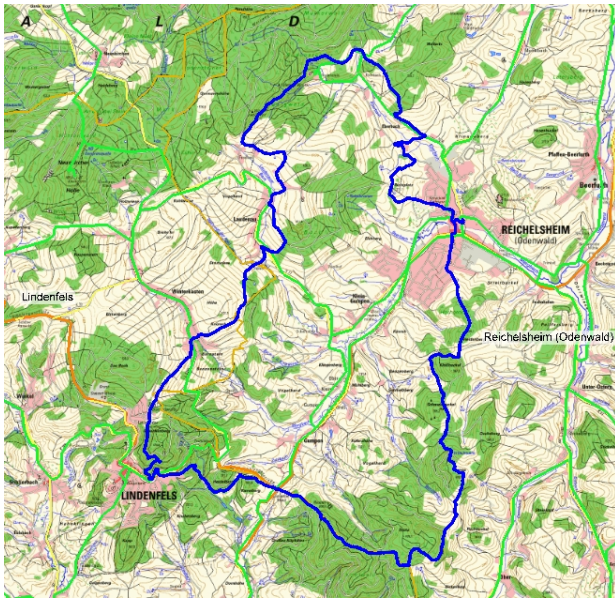


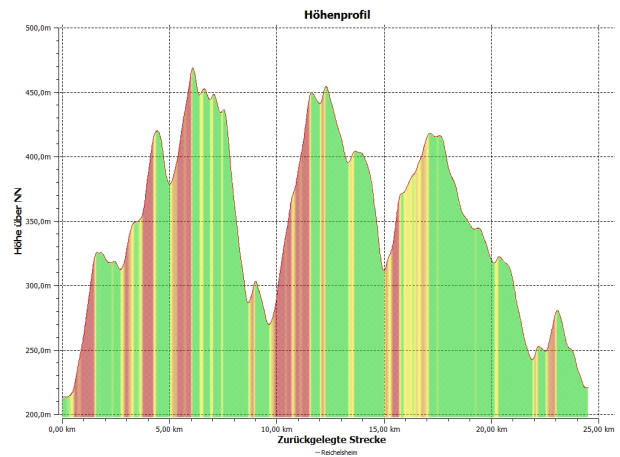
Spessartmäuse 2015 / Wanderung Nr. 5:

Datum: Sonntag, 08.03.2015
Start: 09:00 Uhr Parkplatz «Am Rathaus» Bismarckstraße 43 in 64385 Reichelsheim
Streckentyp: Rundwanderung
Wanderstrecke: Odenwaldwanderung / Reichelsheim - Wanderung zum Nibelungensteig
Wanderdaten: 24,5 km / 861 Hm
Einkehr: Gasthof «Zum Laudenaus Tal» in 64385 Reichelsheim/Laudenau nach ca. 17,5 km
Index: 20150308

Streckenverlauf:



Höhenprofil:



Kartenmaterial © BKG, TK 1:25.000 www.bkg.bund.de · Software © MagicMaps GmbH www.magicmaps.de